

# PRODUKTBLAD

Troja antik Makro 210x210x50 mm

TROJA



Med Benders Troja antik anlägger du nya miljöer med massor av gammaldags charm. En mängd olika stenstorlekar och mixade färger ger skaparglädje, lust och obegränsade möjligheter att skapa en personlig utemiljö. Troja antik är tumlad men har en slät och en skifferpräglad yta. Troja passar utmärkt att kombinera med Labyrinth marksten och mur.



## Produktinformation

Längd mm	210
Bredd mm	210
Höjd mm	50
Vikt kg/st	4,93
Antal st/pall	240
Vikt kg/pall	1183
Antal m <sup>2</sup> /pall	10,57
Vikt kg/m <sup>2</sup>	112
Antal st/m <sup>2</sup>	22,7
Trafikklass	GC
Användningsområde	Personbilstrafik
OBS!	En skifferpräglad och en slät yta. Färgerna terramix och rödmix lagerförs och fraktberäknas ifrån Bålsta.



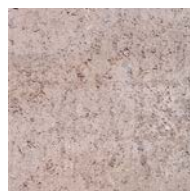
Grå 2233207B



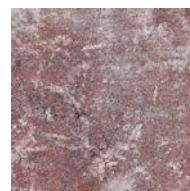
Grafit 2233201B



Gråmix 2233210B



Terramix 2233211B

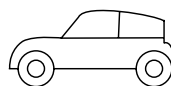


Rödmix 2233209B

SE  
MONTERINGS-  
ANVISNING  
MARKSTEN  
OCH PLATTOR

MÖNSTER-  
FÖRSLAG,  
SE SEPARAT  
ANVISNING

SE SKÖTSEL-  
INSTRUKTION  
MARKSTEN  
OCH PLATTOR



Lättare fordonstrafik