

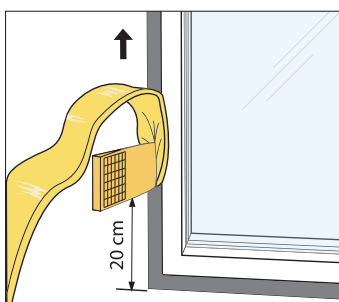
# ISOVER Drev och ISOVER Drevä

## Arbetsanvisning

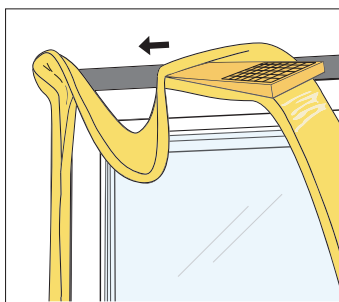
ISOVER Drev/ISOVER Drevä är glasullsremsor för drevning runt fönster, dörrar och mellan byggelement. Remsan är 30 mm tjock och finns i bredderna 50 mm och 100 mm.

### Montering

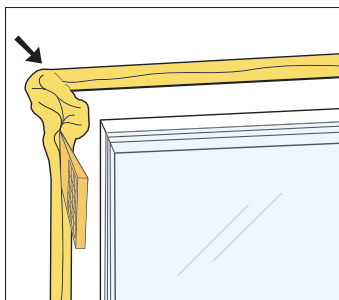
Använd det verktyg som medföljer i förpackningen. OBS! Spetsiga föremål får ej användas vid montering.



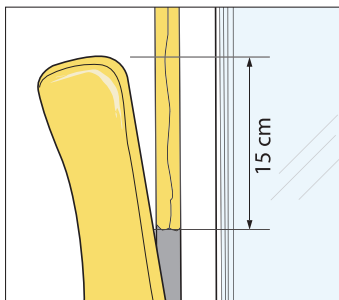
1. Montering från insidan. Börja monteringen vid position 1. Se bild nere till höger. Placera remsan med bredsida över fogen och drevä i pilens riktning.



2. Drevä ända ut i hörnen. Vik sedan remsan och låt den hänga i en båge. Tryck in remsan ett stycke från hörnet och fortsätt sedan drevningen baklänges till hörnet. Detta upprepas vid alla hörn.



3. Tryck in remsan omsorgsfullt i hörnen. Fortsätt sedan drevningen.



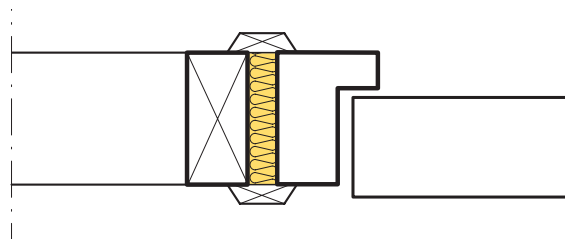
4. Skarva remsan vid position 1. Gör en överlappning på ca 15 cm.

OBS! All skarvning ska ske i vertikalfogarna.

### Fogtätning mot brand

Man kan även använda denna produkt när man behöver ett godkänt fogtätningssystem i brandteknisk klass.

Montera ISOVER Drev/ISOVER Drevä runt fönster och dörrar i väggar med minst tjocklek 70 mm. Fogbredden får vara max 20 mm. Remsorna viks dubbla och pressas in i fogen med en drevspade så att god utfyllnad av hela fogen erhålls. För att uppfylla brandteknisk klass EI30 ska fogen täckas på båda sidor med 10 mm silikonfog. Foderlisten ska fästas med spik, skruv eller annan mekanisk infästning på maximalt c-avstånd 300 mm.



Vid större brandmotstånd, krävs tjockare försegling med en silikonfog för att säkerställa röktätheten.

För övrig information se **typgodkännandebevis 0528/02**.

