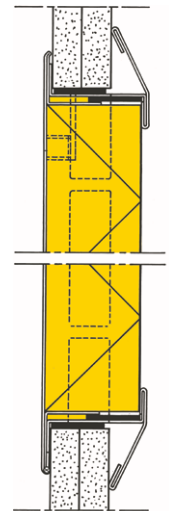
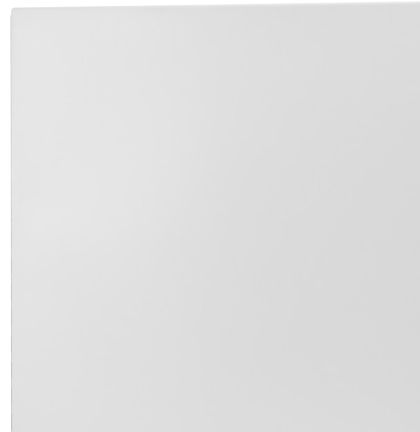


INSPEKTIONSLUCKA BRANDKLASS EI30

- Luckan är tillverkad i galvaniserad stålplåt och består av tre delar; ram, lucka och fästbleck. Framsidan på luckan är pulverlackerad vit, kulör NCS S 0500-N, glans 30. Isolerad med 40 mm brandskiva.
- Ramen fästes i vägg och tak med bifogade klämfästen för skivtjocklekar 25-30 mm (2x12,5 - 2x15 mm).
- Måtten som anges är håltagningsmåtten i väggen.
- Klassad med SiTAC, SP Fire Research, enligt BBR i brandteknisk klass EI30₁ och EI30₂.
- Typgodkännandebevis nr 1239/95.
- Går att få som godkända för kalla respektive varma rökgaser (Sa och S200).
- Alla luckor är försedda med pianogångjärn och mejsellås. EI30N2030, EI30N3040 och EI30N5060, sitter gångjärnet på längsta måttet
- Avsedd för montering i vägg och tak där man har behov av en öppning för t.ex. besiktning eller inspektion av kranar och ventilationsspjäll etc.



Art	Höjd x Bredd mm	Vikt/st kg	Mejsellås st/lucka	Antal st/pall	EAN-nr 7 391 695/
EI30N1515	150x150	1,100	1	336	512187
EI30N1520	200x150	1,300	1	266	512194
EI30N2020	200x200	1,650	1	210	512200
EI30N2030	300x200	2,300	1	126	512217
EI30N3030	300x300	3,200	1	104	512224
EI30N3040	400x300	3,900	1	78	512231
EI30N4040	400x400	5,150	1	58	512248
EI30N5050	500x500	7,600	2	38	512255
EI30N5060	600x500	8,950	2	34	512262
EI30N6060	600x600	10,500	2	24	512279