

MARKSKIVA

Platta på mark

Markskivan läggs på det avjämnade kapillärbrytande skiktet och betongplattan gjuts ovanpå isoleringen.

Markskiva används vid nyttig last upp till 23 kN/m^2 (2300 kg/m^2), vilket normalt motsvarar tyngre industri. Produkten är mycket hård och har jämn och hög densitet.

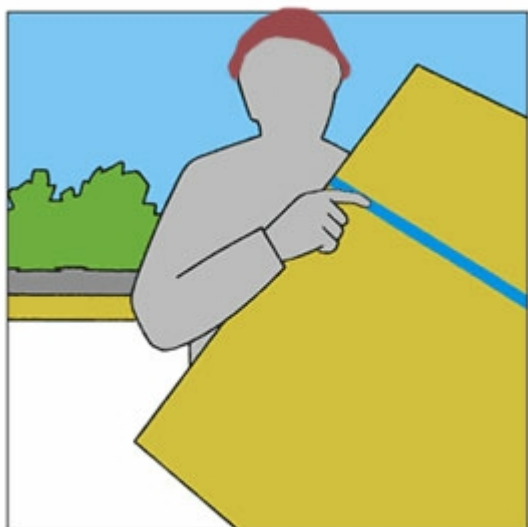


Fig. F 5

Utöver den utbredda lasten måste hänsyn tas till eventuell linje-, punkt- och hjullast som framgår av dimensioneringsvägledningarna längre fram.

Markskiva är dimensionsstabil och krymper inte. Den är tillverkad av oorganisk stenull och innehåller inga näringsämnen, som kan angripas av mikroorganismer. Markskiva skall alltid läggas i förband.

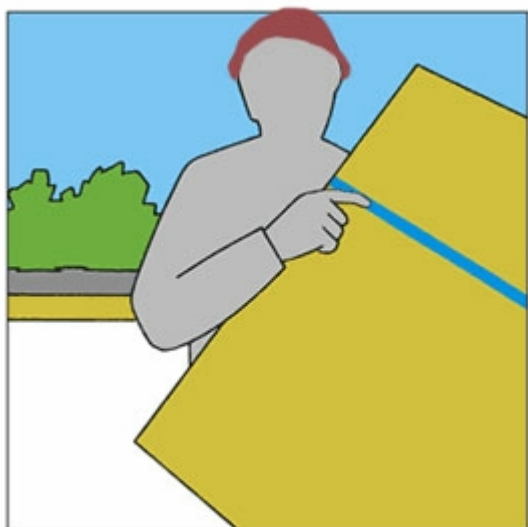


Fig. F 5

Det hanteringsvänliga formatet medger snabb utläggning och täta skarvar utan falsade eller spontade kanter. För att undvika och för att upprätthålla konstruktionens u-värde rekommenderas att skivorna läggs i 2 skikt med förskjutna skarvar.

Kapning och snedskärning skall ske med rätskiva eller skärbord så att fullgod anslutning mot angränsande skivor eller andra byggnadsdelar erhålls. Det är enkelt att med fullgod täthet göra urtag i skivorna för genomföringar av rör o dyl.

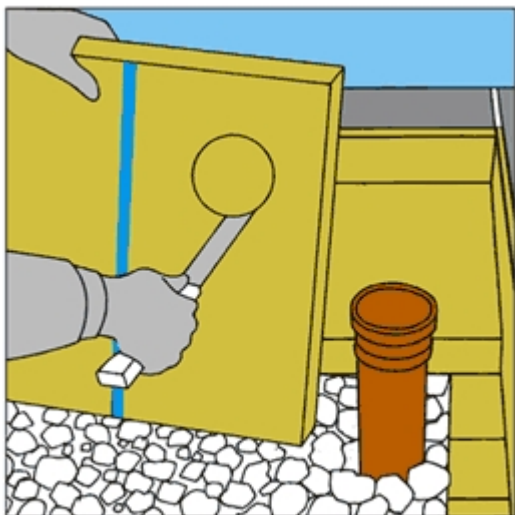


Fig. F 7

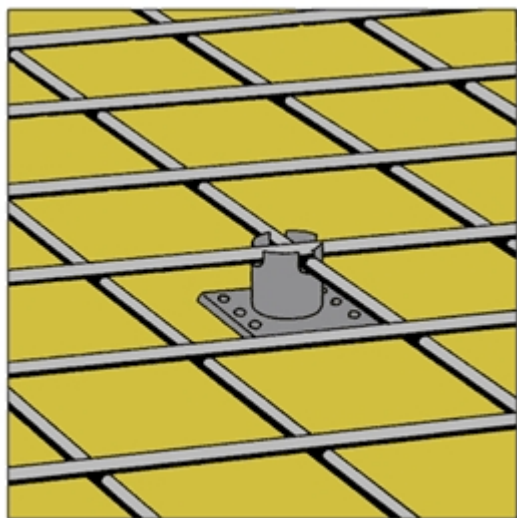


Fig. F 8

Kantisolering

För att bryta köldbryggan mellan bärande sockel och betongplattan används 15 mm GolVBatts, vilket även förhindrar att plattan gjuts fast i sockeln och vid ev framtida marksättning blir partiellt fribärande med olägliga sprickor som följd.

Kantisoleringen monteras samtidigt med markskivorna.

Sockelisolering

En välisolerad sockel medför en högre marktemperatur i det yttre randfältet, vilket kan medföra jämnare värmeförluster över hela plattan och därmed möjliggöra en och samma isolertjocklek. Detta innebär jämnare deformationer och enklare arbetsutförande.

Markskiva med höjden och tjockleken minst 300 resp. 100 mm, monteras vertikalt på insidan av sockeln enl figuren

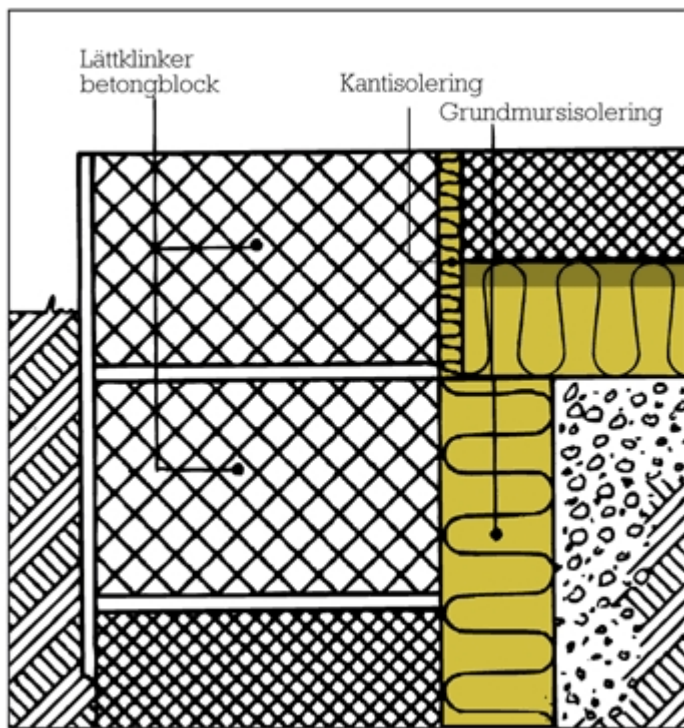


Fig. F 9

Copyright © 2016, ROCKWOOL AB Ansvarsbegränsning Skydd av personliga uppgifter Tips för att **CREATE AND PROTECT®**
arbeta med mineralull Cookie policy

Koncernen ROCKWOOL är världens ledande leverantör av produkter och lösningar baserade på stenull. Utöver isoleringsprodukter levererar koncernen akustikundertak, fasadskivor, växtsubstrat, produkter för buller- och vibrationsdämpning vid vägar och järnvägar och mycket mer. Koncernen omsatte 2015 EUR 2,208 miljoner och sysselsätter 10,601 medarbetare. Huvudkontoret ligger utanför Köpenhamn. Företaget är noterat på NASDAQ Copenhagen.