

BENDERS MARK | KANT/BLOCK/PLINT

MONTERINGSANVISNING

Bender Trappblock



Trappblock - bygger snabbt din trappa

Med Bender Trappblock bygger du snabbt och enkelt din trappa. Trappblockens ovansida är strukturerade för att minska halkrisken. Passar såväl terrängtrappan som till inramning av entréplan.

MONTERINGSANVISNING

Trappblock

Art nr 276xxxxx

Användning

Vid trappbyggnation med Bender Trappblock är det viktigt att börja med en god grundläggning av grus eller bergkross. Beroende på markens förhållanden läggs ett lager av minst 20-40 cm krossmaterial enligt AMA 10, CEB 422.

Vid montering i höga slänter och med vattenförande jordlager bör materialet under trappan dräneras. Lämpligtvis sker detta genom en makadambädd. Med Bender Fiberduk skiljer man under- och överliggande material.

Montering sker enkelt tack vare urjackningen i nedre framkant på 30x30 mm. Detta binder ihop stegen, ger en stabil konstruktion och förhindrar framtida förskjutningar. När första steget är monterat fyller man med material bakom som sedan packas. Fortsätt till önskad höjd och antal steg.

Viktigt att tänka på, för att vatten inte ska bli stående på plansteget bör man ha en lutning mot framkant på 5-10 mm per trappblock. Detta måste man ta hänsyn till vid beräkning av trappans höjd.

Vid montering av bredare trappor med två eller fler steg i bredd förskjuts skarvarna för ett stabilare resultat.

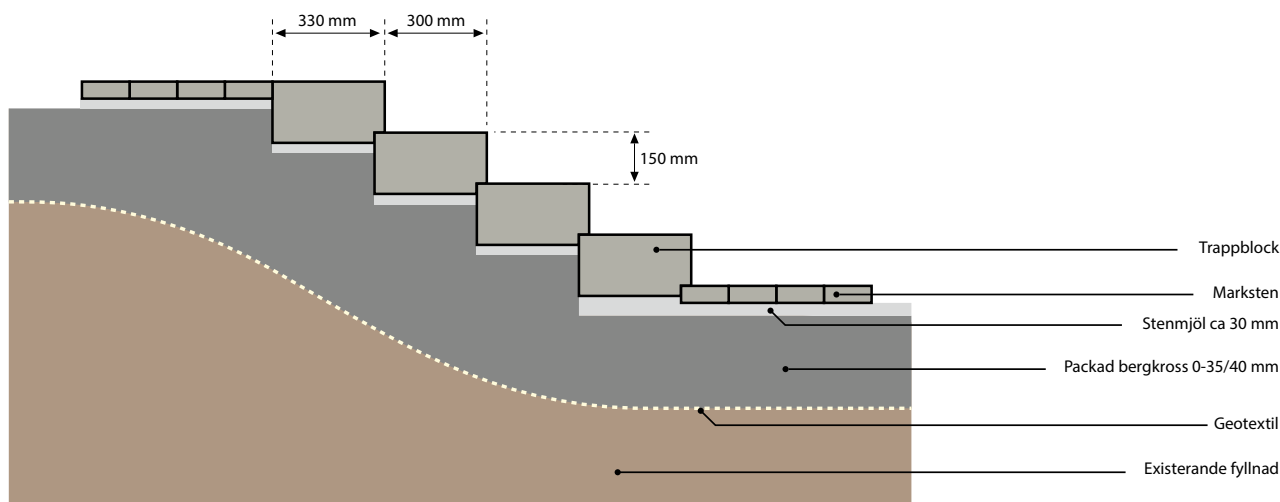
OBS! Beskrivning gäller för fasta grundläggningsförhållanden, men är endast vägledande och ytterligare tekniska hänsyn kan behövas tas till geologiska variationer i tomt- och markförhållanden. Benders information är kostnadsfri och ska inte uppfattas som en detaljerad konstruktionsritning, men är ändå till stor hjälp vid byggnationen.

Storlekar på Benders Trappblock

1000x300x150 mm	(art nr 27 610 07G)
1200x300x150 mm	(art nr 27 612 07G)
1500x300x150 mm	(art nr 27 620 07G)
2000x300x150 mm	(art nr 27 630 07G)
2500x300x150 mm	(art nr 27 640 07G)



Bild 1. Exempel på rak trappa i genomsnitt, byggd med Benders Trappblock



MONTERINGSANVISNING



Trappblock

Art nr 276xxxxx

Användning

Till Bender Trappblock finns Bender Rampblock som ger ökad tillgänglighet i den offentliga miljön. Bender Rampblock används för att underlätta för t ex barnvagnar och cyklar.

Bender Rampblock placeras på valfri sida om trappan och har samma byggmått som Bender Trappblock. De båda blocken placeras intill varandra i trapplöpet.

Grundläggningen för Bender Rampblock är samma som för Bender Trappblock, se sida 2.

Då Bender Rampblock inte monteras med förskjutna skarvar, som bredare trappor gör, är det viktigt att placera tunna distanser mellan blocken för att ta upp toleranser. Se bild 4. Detta gäller främst montering av längre ramper med fler block.

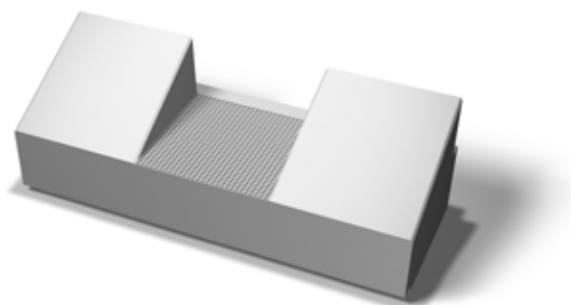


Bild 2. Bender Rampblock



Bild 3. Bender Rampblock monterade i fem steg

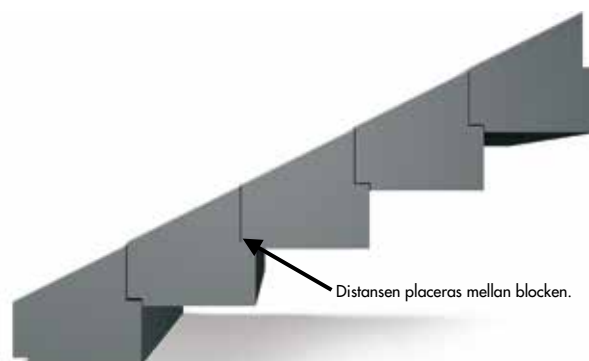


Bild 4. Bender Rampblock monterade i fem steg från sidan