

BENDERS MARK | MURAR

# MONTERINGSANVISNING

Bender Labyrint mur



## *Gammaldags charm*

En allround och lättbyggd mursten med många olika användningsområden. Följ våra råd och anvisningar för att bygga stödmurar, fristående murar, trappor, kantstöd och stolpar mm. Finns både i antikt och skarpt utförande och ett flertal färger.

# MONTERINGSANVISNING

## Labyrint mur



FÖR  
ÅTGÅNG,  
ANVÄND VÅR  
MURBERÄK-  
NING

SE ÄVEN  
"TIPS & TRIX  
VID MURBYGG-  
NATION"

FÖR  
LABYRINT  
TRAPPBYGG-  
NATION, SE  
MONTERINGS-  
ANVISNING

FÖR LABYRINT  
STOLPBYGG-  
NATION, SE  
MONTERINGS-  
ANVISNING

### Översikt:

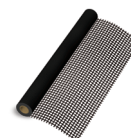
- Labyrint som lodrät stödmur utan geonät.  
*Rek höjd ovan mark max 50 cm.*
- Labyrint som lodrät stödmur med geonät.  
*Rek höjd ovan mark max 76 cm.*
- Labyrint som lutande stödmur utan geonät, varje skift förskjutet 15 mm inåt slänten.  
*Rek höjd ovan mark max 63 cm.*
- Labyrint som lutande stödmur med geonät, varje skift förskjutet 15 mm inåt slänten.  
*Rek höjd ovan mark max 100 cm.*
- Labyrint som fristående mur (*sid 3*).  
*Rek höjd ovan mark max 56 cm.*
- Exempel på hörn- och slutbyggnationer (*sid 3*).
- Exempel på stolpbyggnationer.  
*Se separat monteringsanvisning.*



**Maxi antik**  
350x210x140 mm  
Art nr 22380xxX



**Maxi skarp**  
350x210x140 mm  
Art nr 22980xxX



**Geonät X-35**  
25x1,25 m  
Art nr 2912720



**Mini antik**  
210x140x140 mm  
Art nr 22360xxX



**Mini skarp**  
210x140x140 mm  
Art nr 22960xxX

### Monteringsanvisning Labyrint som stödmur

1. Gräv ur en ca 30 cm djup och 50 cm bred ränna till murens grundläggning. Lagg i en Bender Fiberduk. Fyll på ett lager av bergkross, t ex bärlager 0-32 mm eller makadam 8-16 mm. Komprimera med hjälp av markvibrator. Avjämna med ett finare sättilager, t ex stenflis 2-5 mm eller stenmjöl 0-4 mm, ca 3 cm tjockt lager. Ca 10% av den totala murhöjden skall ligga under marknivå.

2. Sätt första murskiftet, gärna på Bender Grundbalk, i mitten av rännan. Vid lutande mark - börja vid den lägsta nivån. I de fall dräneringsrör används skall detta placeras bakom stenen med jämnt fall så att vattnet leds bort från muren. Fyll på ett dräneringsskikt, t ex makadam 8-16 mm eller lättklinkerkulor 4-10 mm, till en bredd av 0,15 x murens höjd, dock minst 15 cm bakom muren. Återfyll även mellanrummet på stenens framsida. Kontrollera att första skiftet ligger plant eller lutar något lite inåt slänten. Detta för att ha marginal när bakomvarande massor packas. Vid byggnation av raka murar spänns ett snöre utmed stenarnas bakkant för att få en rak linje. Till fyllnad bakom dräneringsskiktet kan samma material användas som till grundläggningen. Komprimera sedan med en lätt vibroplatta, 80-125 kg tjänstevikt. Kör försiktigt och ej för nära muren så att den ändrar läge.

3. Se till att hålla ordentligt rent mellan murskiften, sopa med borste. Vi rekommenderar att alla stenar limmas med Bender Betonglim mellan varje skift. Om geonät används skall alltid första nätet placeras mellan första och andra skiftet. Längden på geonätet in i slänten bestäms av murens höjd och skall vara detsamma. Sträck geonätet väl och fyll på med material, så att sträckningen säkerställs. Fortsätt med nästa skift som läggs i förband, till nästa nivå med geonät, som läggs vid var tredje skift. Packa kontinuerligt bakfyllnaden. Vid varierande och besvärliga markförhållanden rekommenderas geonät även vid låga murhöjder.

4. Återfyller du med jord vid de översta skriften, vik upp en fiberduk på stenens baksida och ut på bakfyllnaden, för att undvika materialvandring och missfärgning av muren.

### Verktyg du behöver

Mätverktyg, vattenpass, rätskiva, rätsnöre, pinnar, sopborste, slägghammare, huggmejsel, kaprondell eller betongklipp, lim, skyddsglasögon, andningskydd, hörselskydd, handskar och vibroplatta.

OBS! Vid kapning av sten ska skyddsglasögon, hörselskydd och andningskydd användas.



OBS! Denna beskrivning gäller för fasta grundläggningsförhållanden, men är endast vägledande och ytterligare teknisk hänsyn kan behövas tas till geologiska variationer i tomt- och markförhållanden. Benders information är kostnadsfri och ska inte uppfattas som en detaljerad konstruktionsritning, men är ändå till stor hjälp vid byggnationen.

2/3 OBS! Före montage bör ni kontrollera att samtliga ingående produkter är felfria. Kringkostnader i samband med redan lagda defekta produkter ersätts ej. Eventuella felaktiga produkter ersätts med nya, i enlighet med vår materialgaranti.



# MONTERINGSANVISNING

## Labyrint mur



### Monteringsanvisning Labyrint som fristående mur

**1.** Gräv ur en ca 40 cm djup och 60 cm bred ränna till murens grundläggning. Lägg i en fiberduk. Fyll på med ett lager av minst 15 cm bärlager 0-32 mm eller liknande. Komprimera väl med hjälp av markvibrator. Avjämna med ett finare sättlager, t ex stenflis 2-5 mm eller stensmjöl 0-4 mm, i ett ca 3 cm tjockt lager. På detta läggs en rad Bender Villa plattor 400x400x50 mm, som grund för murstenen. Kontrollera med vattenpass och rätskiva att plattorna ligger horisonellt och stadigt.

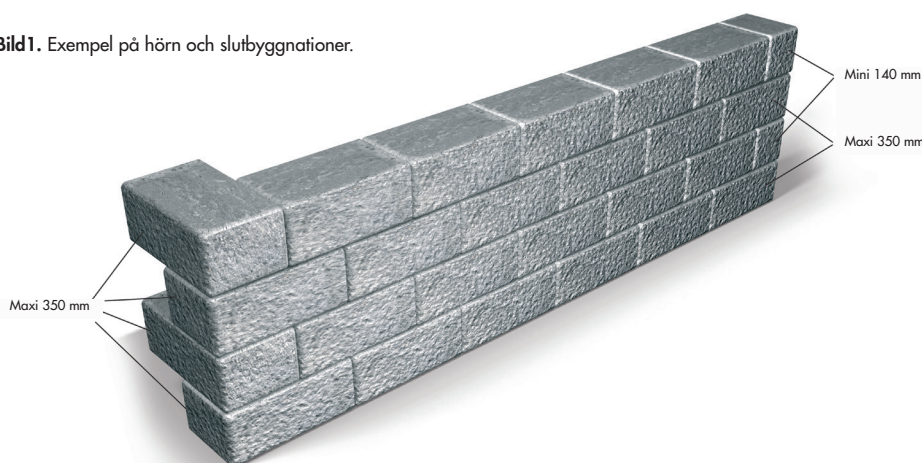
**2.** Börja med att limma första murskiftet på betongplattorna. Använd Bender Betonglim. Första skiftets ovansida skall nu ligga i marknivå. Fyll på båda sidor

om skiftet med bergkross, jord eller liknande beroende på om man önskar gräsplantering eller stensättning närmast muren. Grundsättningen för muren är klar.

**3.** Bygg vidare i förband till önskad höjd max ca 56 cm. Limma noggrant varje skift. Byggs muren i sväng kan gavlarna snedkupas. Byggs stolpar kan de vara ett skift högre än själva muren. Vid lutande mark kan översta skiftet nedtrappas och följa marknivån. Börja murbygget vid den lägsta nivån.

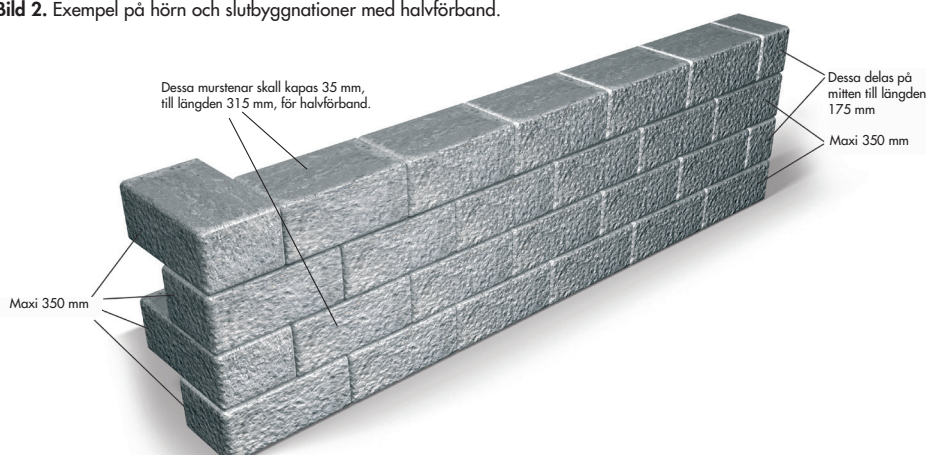
**4.** För svåra markförhållanden rekommenderas gjutning av betongsula som grund för muren.

**Bild 1.** Exempel på hörn och slutbyggnationer.



**FÖR LABYRINT  
STOLPBYGG-  
NATION, SE  
MONTERINGS-  
ANVISNING**

**Bild 2.** Exempel på hörn och slutbyggnationer med halvförband.



3/3 **OBS!** Före montage bör ni kontrollera att samtliga ingående produkter är felfria. Kringkostnader i samband med redan lagda defekta produkter ersätts ej. Eventuella felaktiga produkter ersätts med nya, i enlighet med vår materialgaranti.