

# System Platon®

Källarens räddning mot fukt och mögel



System Platon® Fuktskydd för källarvägg

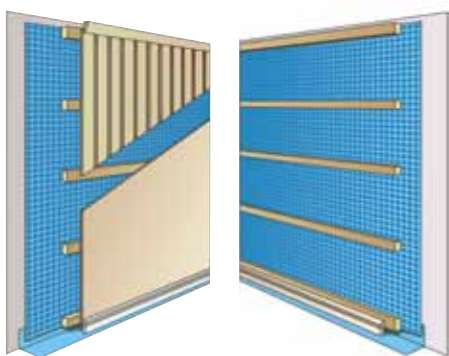
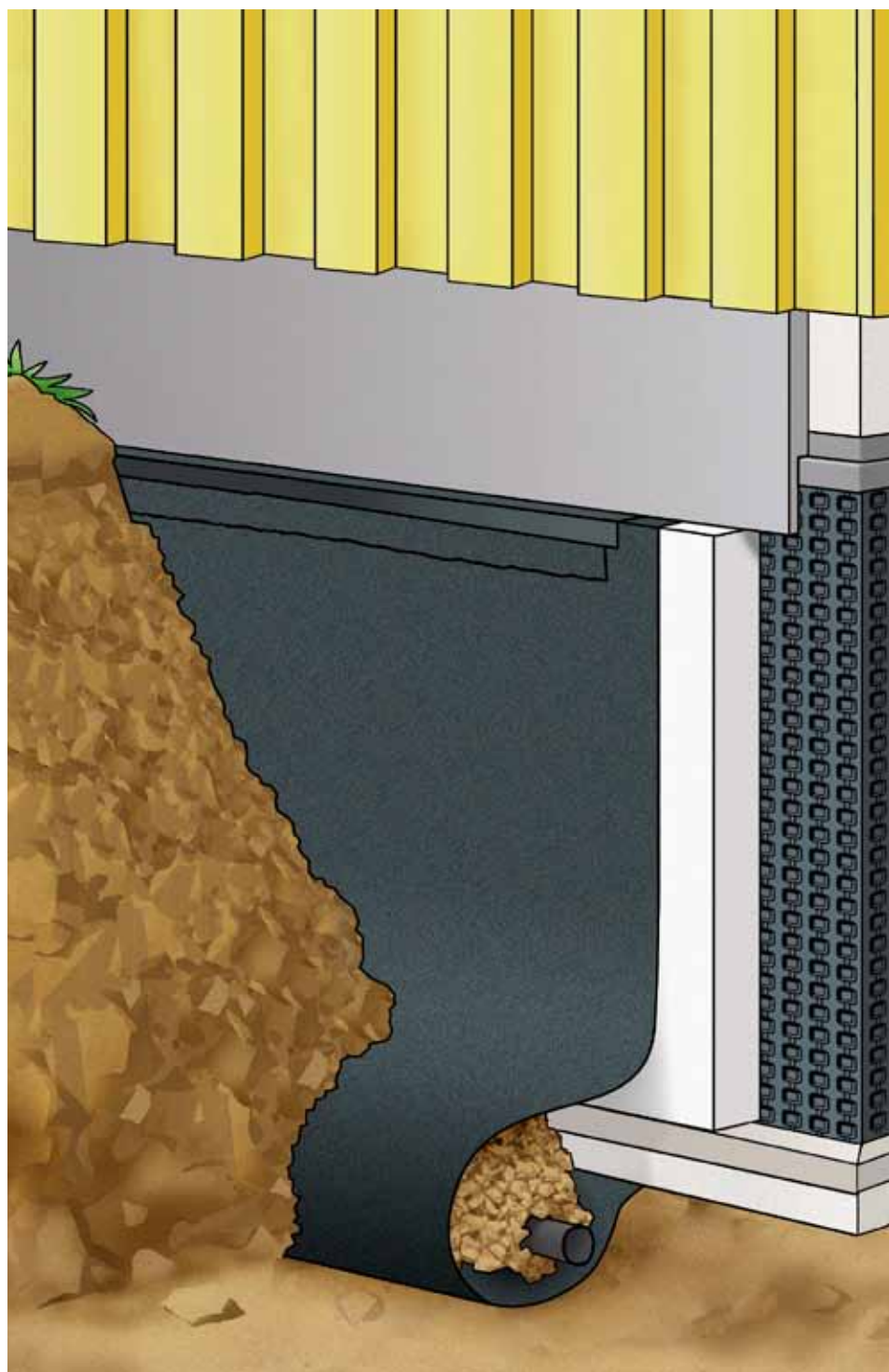
*Torra och sunda hus*



# System Platon® Xtra – Totallösningen för källaren

Med System Platon har du alltid

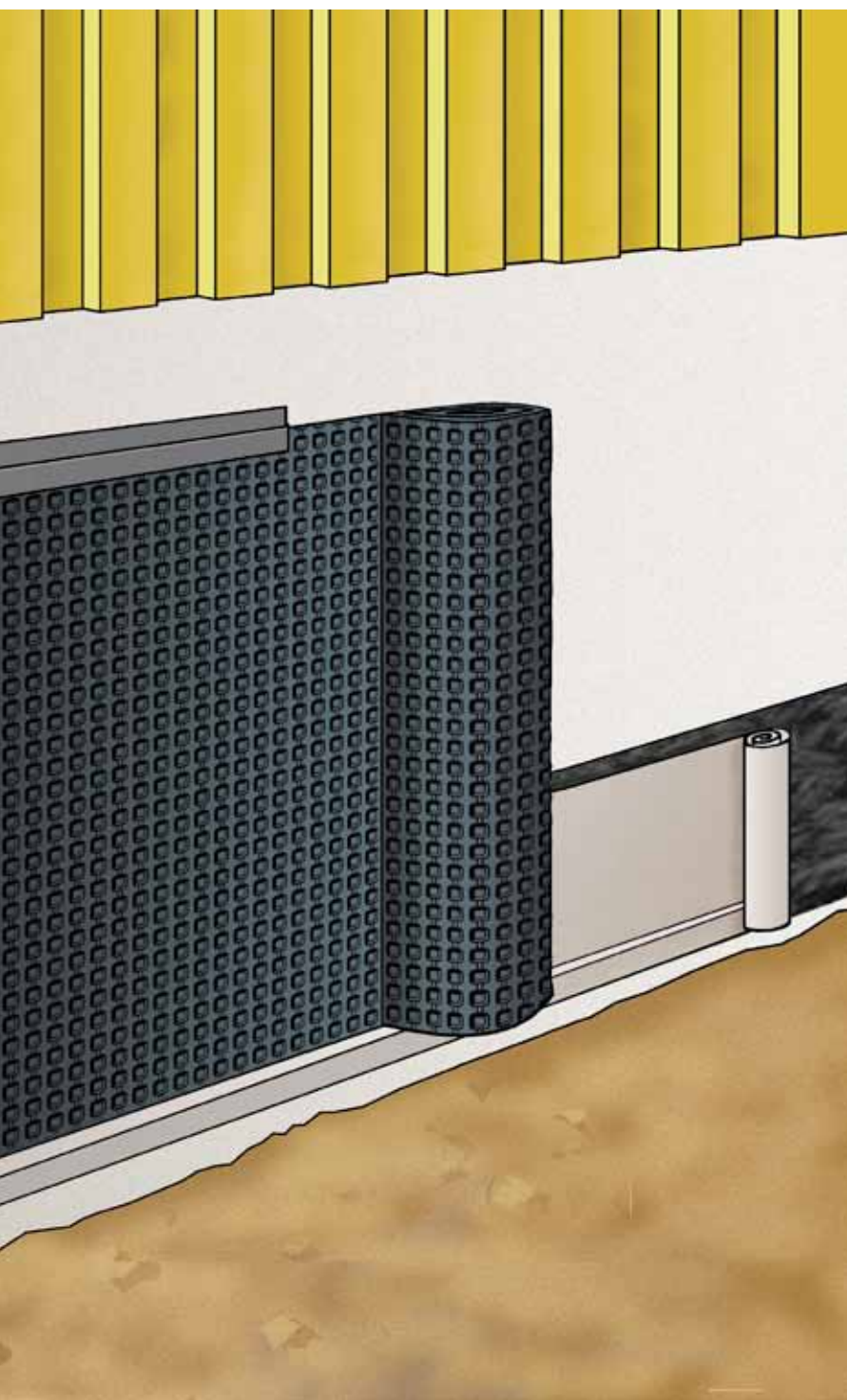
- full handlingsfrihet att välja innerbeklädnad
- marknadens främsta system med över 35 års erfarenhet och 100 000-tals räddade hus
- mycket kunnig support – det går alltid att ringa oss om råd. Via oss kan du också nå Sveriges främsta experter
- full handlingsfrihet i utformning av lösningen – med/utan isolering, med/utan ny dränering.



## System Platon på insidan av väggen – enkelt att ta rum efter rum

System Platon ger möjlighet för fukten i väggen att torka ut inåt utan att skada det material som finns på insidan, t.ex. träpanel eller träreglar. Innerväggen förblir torr.

Denna lösning kombineras med fördel med System Platon på golv. På så sätt får man en total fuktsäkring av hela källarrummet.



### **System Platon**

#### **på utsidan av väggen – effektivast**

En totallösning för källaren kan se ut på flera olika sätt, detta eftersom lösningen alltid ska utformas efter det enskilda objektets egna förutsättningar. Fuktskydd, värmeisolering och borttransport av markvatten(dränering) är alla olika viktiga funktioner. System Platon uppfyller detta, men har **Fuktskyddet** som sin största huvudfunktion. De övriga kan enkelt kompletteras och anpassas efter aktuellt behov. Med System Platon erhålls därmed full flexibilitet och möjligheten till rätt totallösning.

System Platon hindrar effektivt fukten i marken att tränga in i källarväggen och vidare in i byggnaden. Den fukt som finns i väggen kan samtidigt torka ut i den sinnrika luftspalten och ledas bort.

### **System Platon**

#### **med värmeisolering – sparar energi**

Med Platon Dräneringsskikt 100 mm erhåller du en varmare vägg, monterar du även en sockelisolering\* får du värmeisolering där den gör mest nytta på källarväggen där kylan är som störst - d.v.s. vid sockeln och en bit ner i marken. Alla typer av isoleringsprodukter för källarväggar kan användas i kombination med System Platon.

\* Ej Platonprodukt

### **Platon Dräneringsskikt**

Med Platon Dräneringsskikt får man det rätta dräneringsskiktet färdigt direkt. Materialet är enkelt att montera.

System

**Platon<sup>®</sup>Xtra**

**ger dig dessutom:**

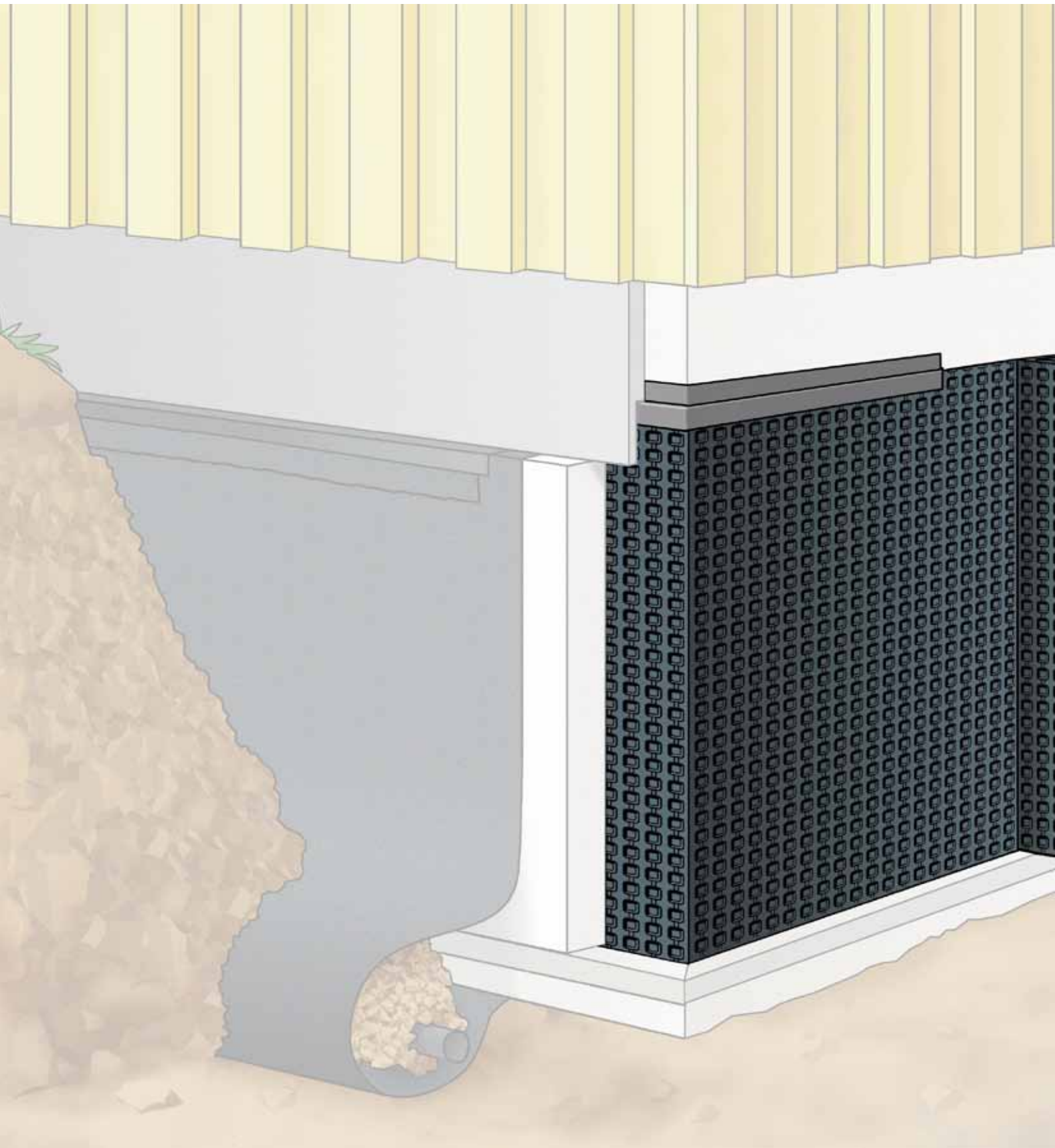
■ ännu bättre fuktskydd, eftersom dräneringsförmågan ökats

■ starkare matta, som motstår jordtrycket på ännu större djup

■ enklare montering, på grund av smidigare matta



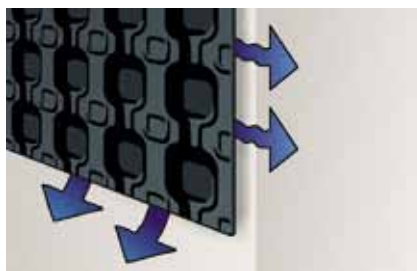
# System Platon® Xtra – den mest beprövade metoden





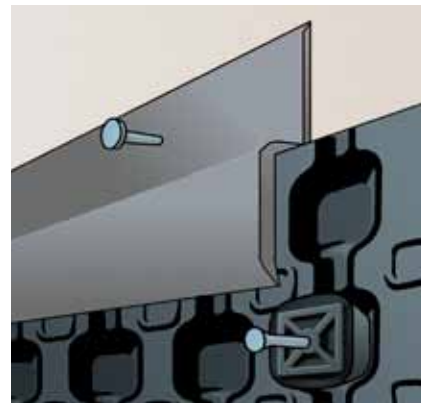
- 100%-igt fuktskydd
- enkelt att montera
- typgodkänd
- ekonomisk.
- Originalprodukten

System Platon skyddar källarväggen mot fukt i marken och tar samtidigt hand om fukten i väggen och leder bort den i den sinnrika luftspalten.



Därmed förhindras att fukt- och mögelskador uppstår i väggen. System Platon håller husets hela livslängd och uppfyller med bred marginal de högsta krav man ställer idag.

Platonmattan monteras direkt på den obehandlade väggen och



fästs i överkant med speciella fäst-komponenter. Luftspalten skyddas med en särskild kantlist. Den nedersta delen skyddas av Platon Membranunderlag och Membran.

Återfyllning görs med minst s.k. måttligt genomsläppligt material, oftast samma som befintligt material. För att inte dräneringen skall sättas igen skyddas den med Platon Separationsduk.

Vi har ställt mycket höga krav på delarna i System Platon. System Platon är typgodkänt som fuktskydd utanpå källarytterväggar. System Platon tål tryck ner till mer än 5 meters djup.

## Platon Membran – tre enkla alternativ

Platon Membran förhindrar att skadlig fukt tillförs de nedersta 50 cm av källarväggen. Denna del av väggen är annars den känsligaste och man måste alltid förstärka fuktskyddet där.

Platon Membran ingår som en naturlig del i det typgodkända System Platon. **Platon Självhäftande Membran** är självhäftande och därför enkelt

och snabbt att sätta upp. Väggen måste behandlas med Platon Membranunderlag före monteringen. Det finns också **Platon Flytmembran**, för applicering med pensel, och **Platon Svetsmembran**, för applicering med gasolvets. Den sista kräver också förbehandling med Platon Membranunderlag.

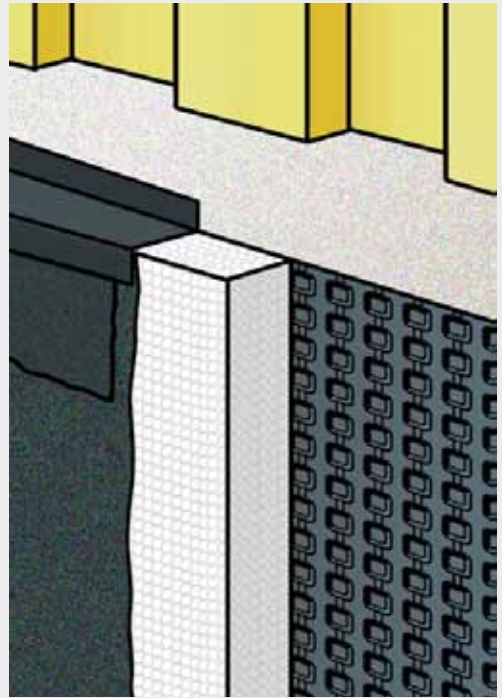
## System Platon® har ett dräneringsprogram – som dessutom ger bra värmeisolering



## Platon Dräneringsskikt

Dräneringsskivan har som uppgift att (dränera) transportera ner markvatten utanför grunden, när marken i sig själv inte uppfyller detta. Att då återanvända befintliga massor sparar både tid och pengar samt är bättre för miljön då materialtransporter undviks. Samtidigt erhålls också en värmeisolering av väggen.

Vi rekommenderar inte att använda dräneringsskivorna separat utan att först montera System Platon eftersom väggen då erhåller en sämre fuktsäkerhet mot tillskjutande markfukt. Platon Dräneringsskikt är tillverkad av expanderad polystyren, tjocklek 100 mm och är enkelt att montera.



## Platon Separationsduk – fiberduken för modernt markbyggande

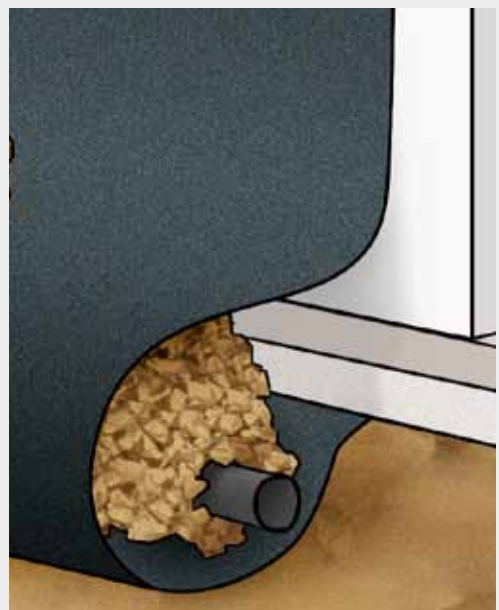
Runt dräneringar används Platon Separationsduk som filter för att skilja det dränerande materialet från det finkorniga återfyllnads-materialet.

Duken hindrar infiltration av småpartiklar som annars skulle sätta igen dräneringen och dräneringsledningen. Självklart måste dräneringen

vara riktigt utförd också i övriga delar!

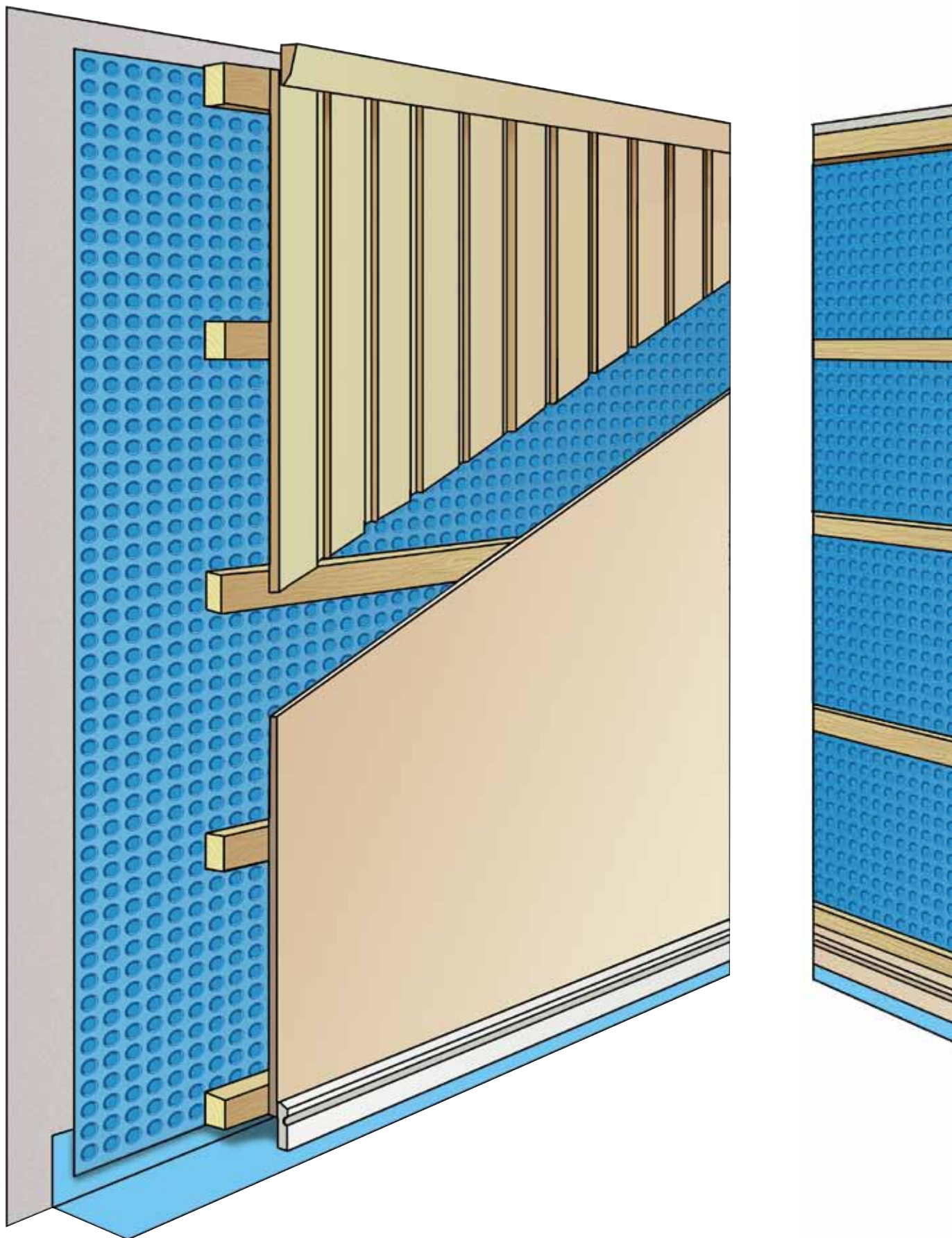
Platon Separationsduk används också för att höja bärigheten i marken och för att spara dyra fyllnads-massor.

Platon Separationsduk tillverkas av högkvalitativ HD-polyeten. Väven är behandlad så att den tål längre exponering i sol.

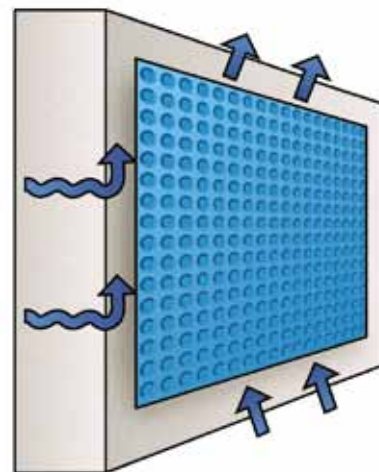
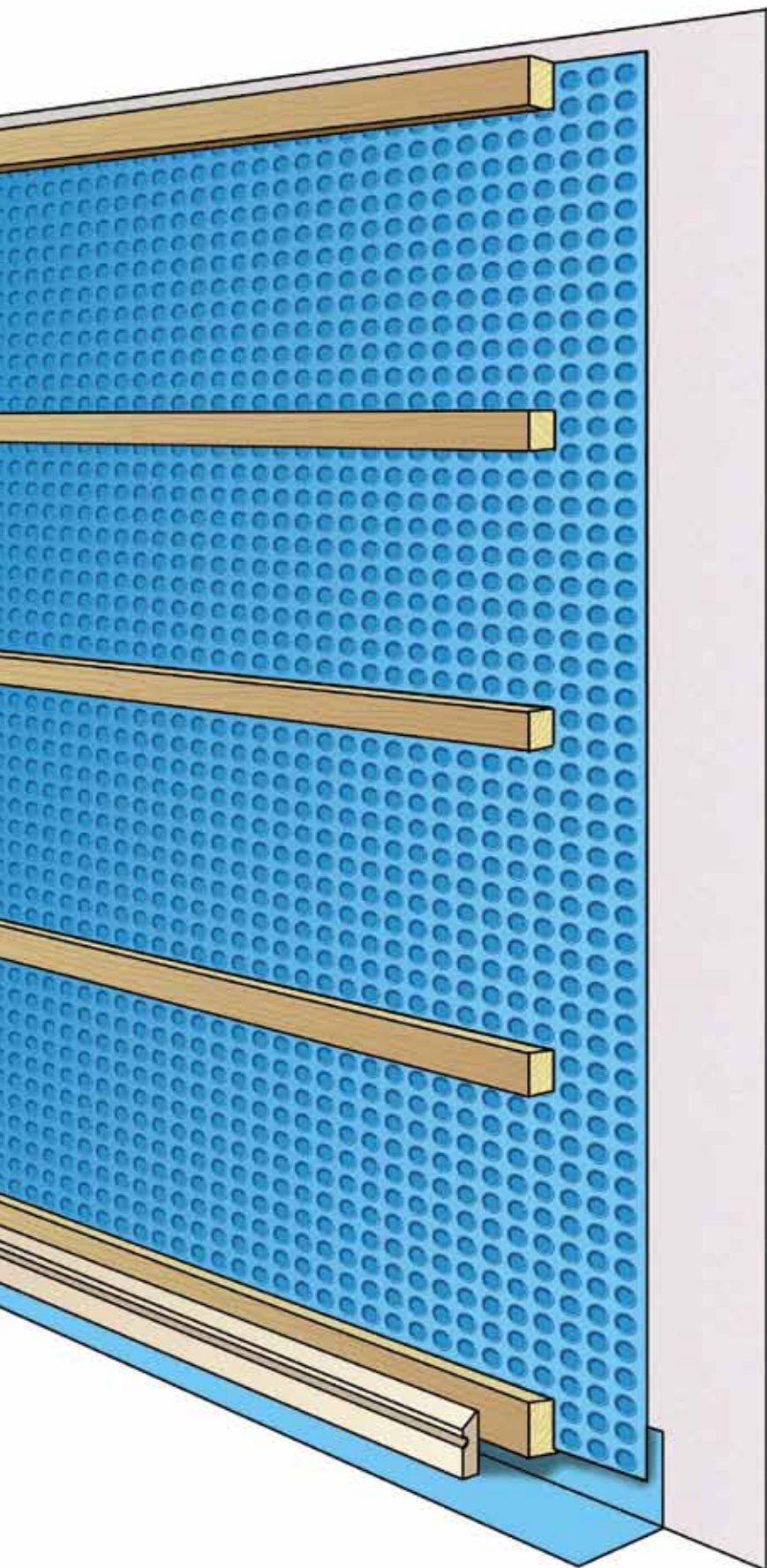




## System Platon® på källarväggens insida – när du tar ett rum i taget







När du

- har en fuktig källarvägg
- har mindre fuktproblem
- inte vill riskera mögelskador i den nya väggbeklädnaden
- bara vill göra iordning ett rum och inte hela källaren

är System Platon på källarväggens insida lösningen!

System Platon på insidan av väggen (under mark) skyddar innerbeklädnaden, reglar, paneler o.d., mot fukten i källarytterväggen och leder bort fukten i den sinnrika luftspalten. System Platon håller husets hela livslängd och uppfyller med bred marginal de högsta krav man ställer idag.

Platonmattan, Platon Multi ur golvprogrammet, monteras direkt på den obehandlade väggen och fästs med Platon Spik med Bricka. Luftspalten ventileras både i över- och underkant.

System Platon på insidan utesluter inte behovet av eventuell omläggning av dräneringsrör. Observera att det inte heller är bra att värmeisolera för mycket på insidan av källarväggen.

Platon på insidan källarvägg går utmärkt att kombinera med Platon Golv, fuktspärren för alla typer av trägolv.

# Montering System Platon® Xtra på källarväggens utsida

## Det här behöver Du:

- Platonmatta Xtra; 100, 165 eller 200 cm bred.
- Platon Kantlist
- Platon Spik med bricka
- Alternativt lös Platon Bricka, om du använder annan spik
- Alternativt Platon Spikplugg
- Platon Membranunderlag
- Platon Självhäftande Membran
- Alt. Platon Svetsmembran
- Alt. Platon Flytmembran
- Alt. Platon Separationsduk

## Förberedelser

Förbered arbetet med att täta och laga alla fogar i murverket. Borsta ren väggen. En vägg behöver normalt inte vara slammad, med undantag för väggar av lättklinker/Lecablock, kontakta leverantören. Om väggen har ett intakt asfaltskikt måste det öppnas upp så att väggen kan andas.

Grunden skall dräneras enligt gällande bestämmelser. Använd singel och Platon Separationsduk runt dräneringsledning, så hindras finmaterial från att komma in i dräneringen.

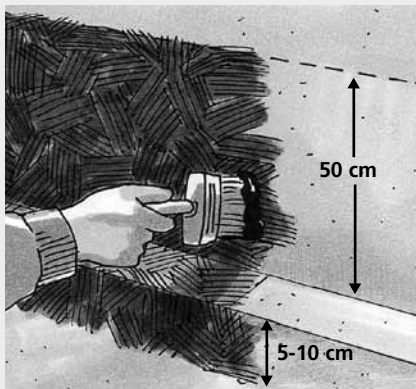
## Förstärkning av fuktskyddet vid övergången betongplatta och källarvägg

Anslutningen mellan betongplattan och källarväggen är en av de fukt känsligaste områdena på källarväggen. Därför är det viktigt att ha en extra förstärkning av fuktskyddet där. Platon Membran är ett säkert skydd som hindrar fukt att komma in. Temperaturen skall vara över 0°C vid montering (om det är kallare måste värme tillföras). **Förvara materialen i rumsvärme innan användning.**

## Behandling med Platon Membranunderlag

Borsta ren väggen och laga eventuella skador. Gjut ett hålkäl om det behövs. Underlaget för Platon Självhäftande Membran skall vara jämnt.

Ytan bestrys **rikligt** med Platon Membranunderlag. Rör om ordentligt i burken innan användning. Behandla



betongplattans framkant och ca 50 cm upp på väggen.

## Montering Platon Självhäftande Membran



På den primade ytan monteras Platon Självhäftande Membran när Platon Membranunderlag torkat **fullständigt**.

Observera att du bör börja med utgående hörn om huset har en vägg med hålkäl, se nedan.

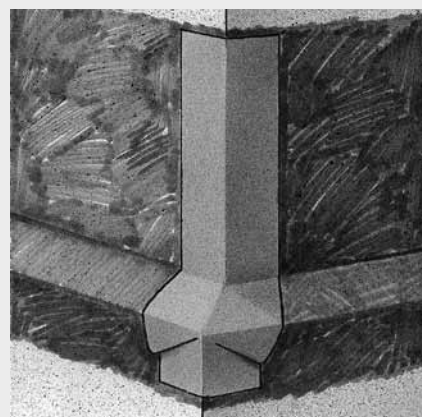
Platon Självhäftande Membran skall monteras på väggen så att det täcker ca 5-10 cm ner på plattans framkant.

Dela upp membranet i 1-2 m längder så blir det enklare att montera. Detta är viktigt för att minska spänningar i mate-

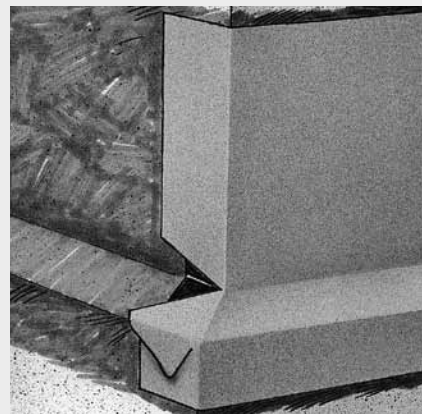


rialet och erhålla maximal vidhäftning. Överlappa ca 5 cm i skarvarna.

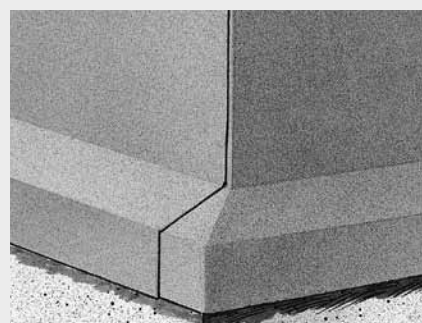
Lossa releasefolien ca 15 cm i ovankant innan montering. Tryck fast membranet i ovankant innan du försiktigt drar bort resten av releasefolien. Tryck membranet **ordentligt** mot väggen och ner över ev hålkäl och betongplattans framkant. Avsluta med att trycka till ovankanten en extra gång.



Skär till en bit membran. Ta bort releasepappret och tryck membranbiten runt plattans hörn som bilden visar.



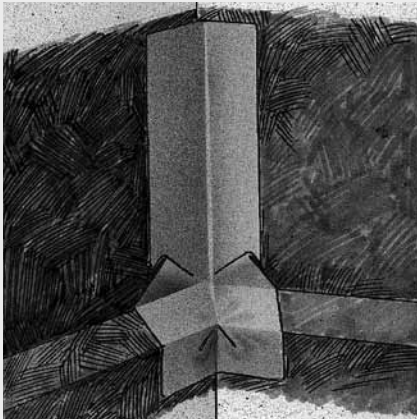
Låt membranet gå ca 15 cm runt hörnet och snitta upp i övergången hålkäl/vägg.



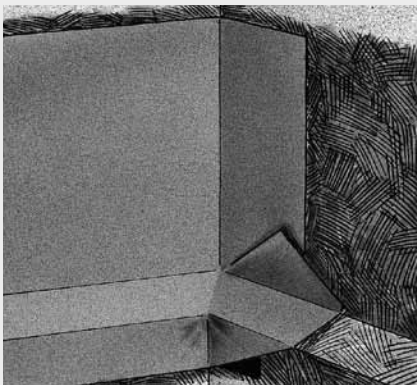
Du startar monteringen av nästa stycke membran enligt bilden.



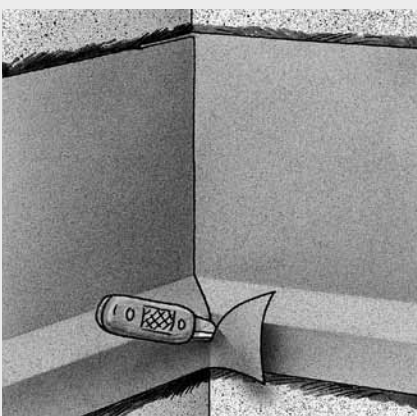
### Inåtgående hörn



Skär till en bit membran och tryck dit den över det inåtgående hörnet som bilden visar.



Dra membranet 15 cm förbi hörnet. Vik in överskottsmaterial.

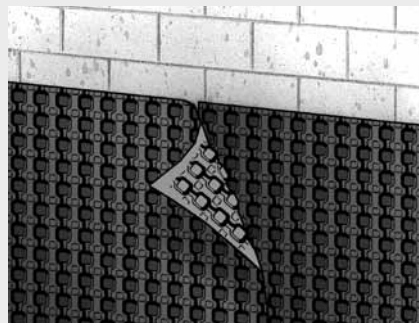


Nästa stycke membran börjar du från hörnet. Skär bort överskottsmaterial.

Monteringsanvisningar för Platon Svetsmembran, inkl Platon Membranunderlag, och för Platon Flytmembran kan du erhålla från närmaste återförsäljare av System Platon eller från oss, adress och telefon se sista sidan.

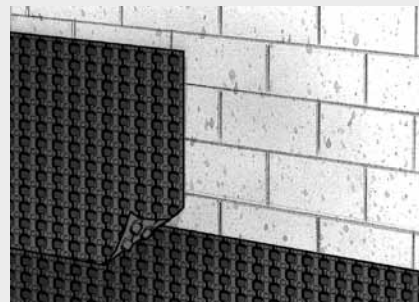
### Montering av Platonmattan

Därefter rullar du ut Platonmattan direkt mot väggen. Mattans förhöjningar skall vara vända mot väggen. Markera en nivå på väggen som du följer vid uppfästningen så blir monteringen rak, normalt avslutar du Platonmattan 5 cm under marknivån. Fäst Platonmattan i andra knopp-raden från överkanten. Spika var 25:e cm. Om källarväggen är av betong eller andra hårda material skall Platon Spikplugg användas. Väggen måste då borras, använd 5 mm borrar.



### Skarvar

Lodräta skarvar gör du med ett överlapp på 50 cm.

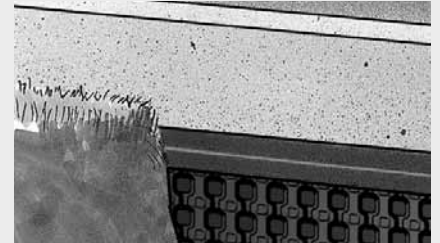


Vågräta gör du med ca 12 cm överlapp. Skarva inte närmare hörn än 150 cm. Kring rörgenomföringar tätar du genom att fästa Platon Självhäftande Membran en bit upp på genomföringen och en bit ut på Platonmattan.

### Genomföringar

Runt genomföringar tätar du hålet i Platonmattan genom att först skära till ett stycke Platon Självhäftande Membran, snitta upp det till mitten och montera det "hängande" över genomföringen (med uppskarningen lodrätt nedåt). Tryck till mot Platonmatta och genomföring. Därefter tar du ett nytt stycke Membran och fäster över uppskarningen.

### Avslutning i överkant



Platonmattan avslutas i överkant med Platon Kantlist. Skall du ha Platon Dräneringsskikt avslutar du med Platon Avslutningslist. Den monteras på samma sätt.

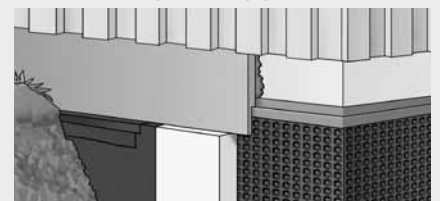
Knacka först loss den gamla sockelputsen ca 50 mm ovanför listens planerade montering. Fäst kantlisten med spik vid markeringarna. Efter fastsättning av listen läggs ny puts mot kantlisten. På detta sätt förhindrar du att exempelvis vatten i form av slagregn rinner längs fasaden ner i Platonspalten.

### Avsluta över – eller under mark?

Du kan välja att avsluta Platonmattan över eller under markytan, dock får Platonmattan aldrig vara synlig.

Väljer Du att avsluta under mark skall kantlisten ligga max 10 cm ner i marken. Tänk på att matta och kantlist alltid måste skyddas mot solljus.

Om du kan bör du dock dra Platonmattan upp över marknivån, för att få en så bra fuktisolering som möjligt. I det fallet kan



Du täcka mattan och kantlist med en cellplastskiva i önskad tjocklek som täcks med tunna sockelskivor alternativt med puts.

### Återfyllning

Nu har din källarvägg fått ett fuktskydd med kvalitet. Montera Platon Dräneringsskikt mot Platon Xtra, fäst med Platon Isolerhållare. Fäst Platon Separationsduk över överkanten på Dräneringsskiktet och låt det hänga ner framför ända ner till gruset runt dräneringsröret. Glöm ej den extra remsan överst. Närmast markytan, ca 15 cm djupt, bör du lägga singel eller annat dekorativt stenmaterial.

Se till att marklutningen är 1:20 på 3 meters sträcka ut från huset (dvs 3 m ut skall markytan ligga lägst 15 cm lägre än invid källarväggen).



# Montering Platon Dräneringsystem

## Platon Dräneringsskikt

### Det här behöver du:

- Platon Dräneringsskikt i dimension 100 x 600 x 1200 mm
- Platon Avslutningslist
- Platon Separationsduk
- Platon Isolerhållare plast
- Cellplastlim



Ta en tub cellplastlim och gör ett kors på Dräneringsskiktet eller 5 st punkter. Alternativt montera 2-3 st Platon Isolerhållare.

Ställ Platon Dräneringsskikt mot gruset runt dräneringsledningen och tryck fast mot väggen / Platon Xtra. Avsluta i nivå med överkant matta. Skivorna monteras med väl ihopskjutna skarvar och med förskjutna skarvar så att inte fyra hörn möts. Spåren i Dräneringsskiktet skall vara vända utåt marken och lodräta.



Häng Platon Separationsduk från överkanten av Dräneringsskiktet och låt det hänga ända ner på framsidan. Väljs tillräckligt bred Separationsduk läggs denna först under dräneringsledningen (se vår principbild) och fästs i schaktsidan. När Dräneringsskiktet är monterat så sveps sedan Separationsduken upp längs Dräneringsskiktet till överkanten. Fäst vid behov med t ex spikar genom duken eller punktklistra med cellplastlim. Duken om-lottskarvas med 600 mm i höjld.



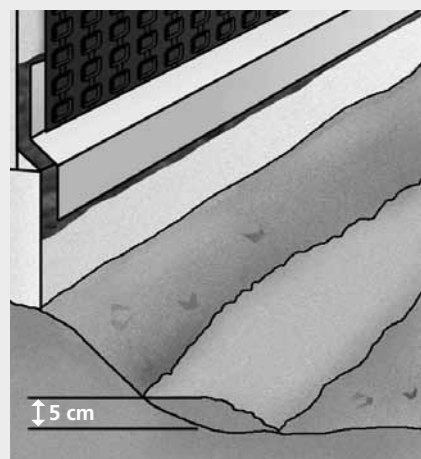
Montera slutligen Platon Avslutningslist på samma sätt som Platon Kantlist. Bakom listen kläms en remsa Separationsduk. Denna remsa skall ligga utanpå den heltäckande Separationsduken och vara ca 200-250 mm bred. Om Platon Kantlist också används så monteras Platon Avslutningslist något nedanför Kantlisten.

Återfyll med befintliga massor, även lerhaltiga massor. Dock ej lös lera eller större stenar. De översta 30 cm skall återfyllas med grus.

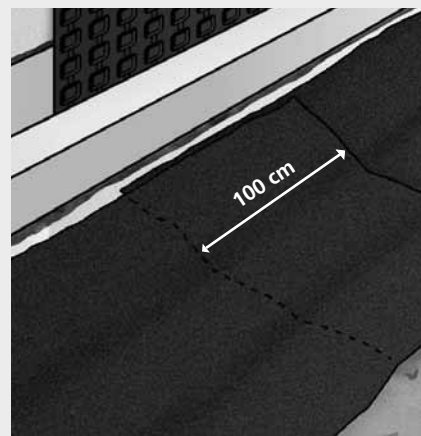
## Platon Separationsduk

### Det här behöver du:

- Platon Separationsduk i dimension 1,30/2,60 x 50 m



Se till att schaktbotten är jämn. Om det finns risk för att vatten tränger upp läggs ett 5 cm tjockt lager sand ovanpå schaktbotten. Rulla ut Platon Separationsduk. Rulla ut ca 5 meter i taget.



Skarva med 1 m överlapp i längdriktningen och med 0,6 m överlapp i dukens breddmått. Runt röret läggs tvättad singel, minst 10 cm runt om (ev. endast 5 cm under). Återfyllnadsmassorna skall vara av minst s k måttligt genomsläppligt material. Om Platon Dräneringsskikt används så kan allt, utom flytande lera, användas.

# Montering System Platon® på källarväggens insida

## Det här behöver du:

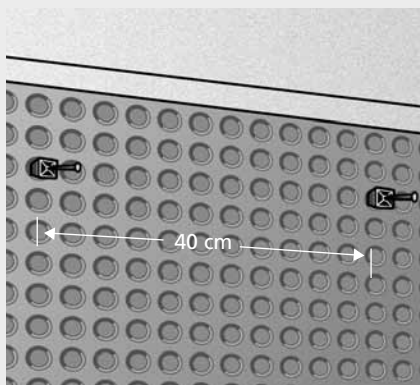
- Platonmatta Multi
- Platon Spik med bricka
- Alternativt lös Platon Bricka, om du använder annan spik
- Platon Fogband
- Platon Förseglingsband
- Platon G-Primer

## Förberedelser

Se till att väggen är ren från organiskt material (trä, papper o.d.) och borsta rent med stålborste. Finns mögelskador skall dessa saneras med mögeldödande medel. Rinner det in vatten genom väggen skall dräneringen ses över och ev läggas om. System Platon används endast i mindre omfattning på väggdelar ovan mark.

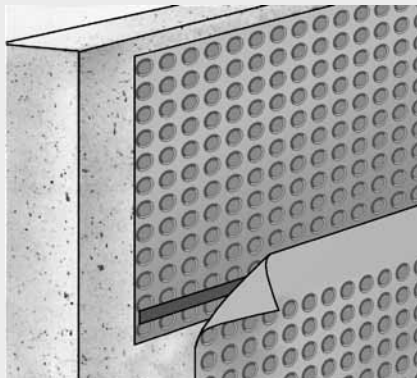
## Montering

Den första våden monteras vågrätt överst på väggen med 10 mm avstånd mellan tak och Platon-mattan. Spika enligt figuren nedan i tredje knoppraden. I samband med monteringen av spikreglarna kläms Platon-mattan fast definitivt.



Platon-mattan avslutas i nederkant ca 20 mm från färdigt golv. Nedersta regeln för väggbeklädnaden skall monteras ca 20 mm från färdigt golv.

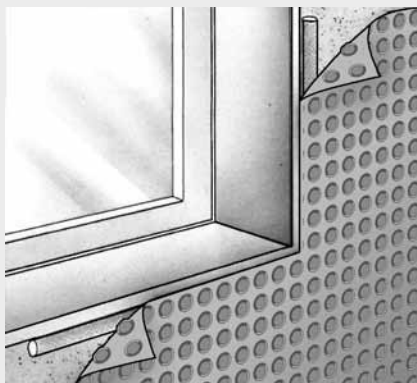
Nästa våd monteras med överlapp. Skarven tätas med Platon Skarvband / Platon Förseglingsband ur golvsortimentet enl figuren nedan.



Vid hörn skär man Platon-mattan i hörnet. Tätning på samma sätt som vid skarvar. Alternativt försöker man vika mattan runt hörnet.

## Vid fönster och dyligt

Vid fönster, ventilationsdon och andra



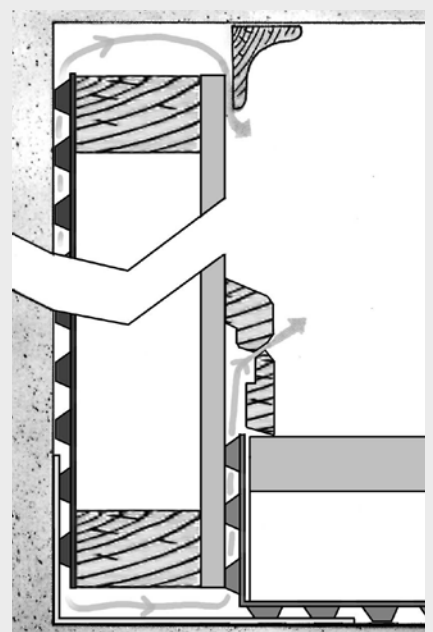
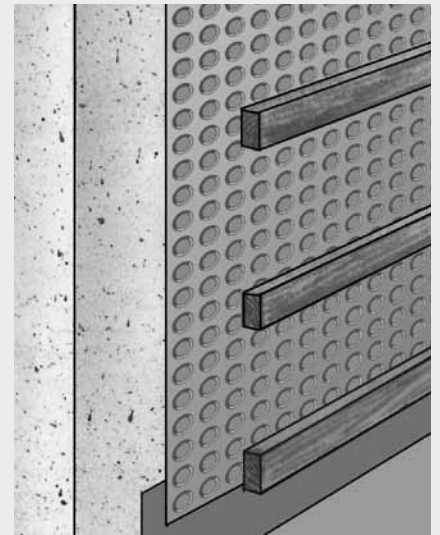
håltagningar / genomföringar tätas Platon-mattans luftspalt med Platon Fogband. Bandet läggs så nära genomföringen som möjligt. Fogbandet skall ligga mellan vägg och Platon-matta. För att få maximal vidhäftning på väggen för Fogbandet bör väggen primas med dammbindande primer där Fogbandet sedan skall fästa.

## Spikreglar och dyligt

Spikreglarna anpassas efter väggbeklädnaden. Ett bra mått är 22x45 när reglarna monteras med ett c-avstånd på 600 mm.

Den översta regeln monteras 10 mm från taket. Den nedersta ca 20 mm över färdigt golv, t ex genom att klossas upp på fuktökänsliga distanser med lämpligt intervall.

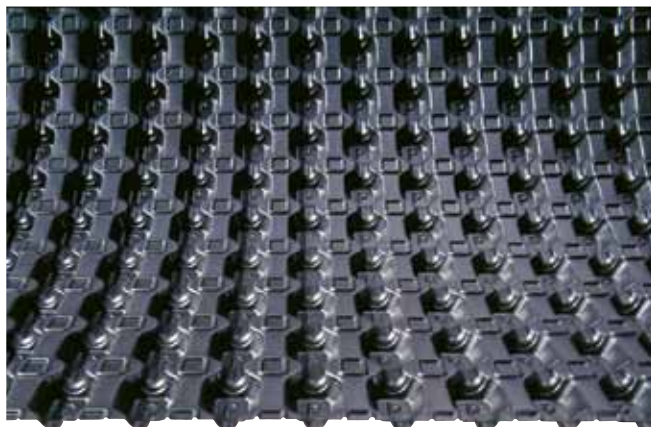
Väggbeklädnaden avslutas kant-i-kant med översta och nedersta regeln. Tänk på att sockel och taklist inte får förhindra ventilation av Platonmattans luftspalt. Taklisten måste därför salas ut. Som golvlister används Platon Golvsockellister.



# System Platon® – tillbehör

## I systemet ingår

### Fuktskyddet för källarväggar



**Platon Xtra**, som ger hög dräneringsförmåga, hög styrka och smidig montering.

1,0 x 20 m.  
1,65 x 20 m.  
2,0 x 20 m.

**Platonmatta Multi**,

för användning som fuktskydd på insidan källarväggar.  
2,05 x 20 m.

### Skydd av luftspalten och avslutning i överkant



**Platon Kantlist.**

2 m längd.

1 bunt (10 st) per rulle matta.

## Infästning



**Platon Spik**, för hårda väggar, t ex betong.  
30 mm stålspek.

**Platon Spik**, för porösare väggar, t ex Leca eller lättbetong.  
60 mm stålspek.

**Platon Bricka**, för tätning vid annan spik.

**Platon Spikplugg**, för betong och naturstensväggar.  
Förborra med 5 mm borrar.

**Platon Isolerhållare**, för infästning av Platon Dräneringsskikt eller andra isolerskivor.

2 paket per rulle matta.

## Underlag för Membran



**Platon Membranunderlag**,

nödvändigt fästunderlag för Platon Självhäftande Membran resp Platon Svetsmembran. Åtgång ca 0,2-0,45 l/m<sup>2</sup>. Används ej till Platon Flytmembran!

5 l burk.

10 l burk.

1 burk per rulle matta.



## Nödvändigt skydd av källarväggens nedre del



**Platon Membran**, förstärker fuktskyddet längst nere på väggen. Finns i följande 3 produkter.

**Platon Självhäftande Membran**,  
0,5 x 10 m.

2 rullar per rulle matta.

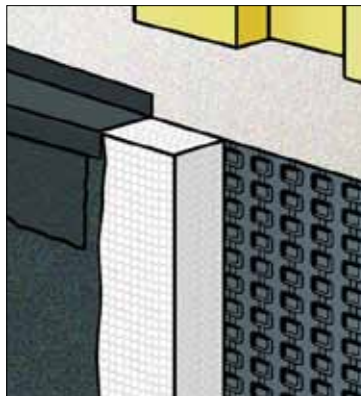
**Platon Svetsmembran**, för montering med hjälp av gasolvärme. Lämplig vid låga utomhustemperaturer.  
0,5 x 8 m.

3 rullar per rulle matta.

**Platon Flytmembran**, för applicering med hjälp av pensel. Åtgång ca 1,8 kg/m<sup>2</sup> för 2 strykningar, torktid ca 6 tim, ytan blir då svart. Lämplig vid ojämna väggar.  
6 kg burk.

3 burkar per rulle matta.

## Dränering



**Platon Separationsduk**, som skydd utanpå Platon Dräneringsskikt och dräneringsrören.  
1,3 x 50 m.  
2,6 x 50 m.

**Platon Dräneringsskikt**, för dränering och värmeisolering utanför Platonmattan, av expanderad polystyren.  
0,6 m x 1,2 m x 100 mm.

8 förpackningar (6 st/förp) per rulle (1,65 m) matta.

**Platon Avslutningslist**, för avslutning överst.  
2 m längd.

10 st per rulle matta.

För produkter till Platon Golv hänvisar vi till vår särskilda golvbroschyr

## Frågor och svar

### System Platon på utsida källarvägg

#### Behövs dräneringsledning?

Ja, med korrekt lutning, d.v.s. 1:200, och singel 8-16, runt dräneringsröret. Singelmaterialet avslutas ca 5-10 cm upp på Platon-mattan.

#### Vilken återfyllning kan användas?

Under dräneringsrören läggs singel. Mot Platon Xtra monteras Platon Dräneringsskikt med Platon Separationsduk utanpå. Utanpå detta kan Du sedan återfylla med befintliga massor, t o m lera. Dock inte flytande lera.

#### Skall en gammal vägg förbehandlas?

En gammal vägg skall endast skrapas ren från gammal lös puts, asfalt och fuktisolering. Om väggen har ett intakt asfaltskikt ska det öppnas upp. Längst ner förses väggen, som vanligt, med Platon Membranunderlag och Platon Membran, ca 50 cm upp på väggen.

#### Skall Platonmattan dras ner över hålkälet?

Nej, Platon-mattan avslutas några centimeter ovan hålkälet.

#### Kan en gammal vägg värmeisoleras inifrån?

Helst inte, eftersom värmeisolering på insidan kan ge kondensutfällning och mögelskador i innerbeklädningen.

#### Skall en ny vägg förbehandlas?

En ny vägg behöver normalt inte slamas, med undantag för väggar av lättklinker, t ex av Lecablock. Kontakta i dessa fall materialleverantören. Fogar och avslagna hörn skall dock utlagas med putsbruk. Längst ned förses du väggen med Platon Membranunderlag och Platon Membran.

#### Skall marken ha någon lutning kring huset?

Ja, markytan skall alltid luta från huset, med marknivån 3 meter ut minst 15 cm lägre än intill huset.

#### Skall väggen bestrykas med asfalt före monteringen av System Platon?

Nej, System Platon förhindrar fukt att tränga in i väggen, men gör det också möjligt för fukt att torka ut i spalten. Om man stryker asfalt så minskas uttorkningsmöjligheterna betydligt.

#### Hur fungerar System Platon på utsidan egentligen?

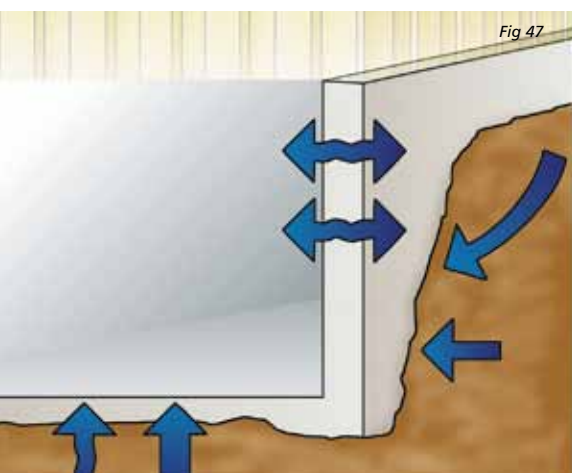
Först och främst förhindras tillskjutande markfukt att nå väggen. Dessutom möjliggör den sinnrika luftspalten att fukten i väggen kan torka ut i spalten. Kondenserad fukt rinner ner till dräneringsledningen och förs bort.

# System Platon® Xtra – ger ännu bättre inomhusmiljö

## Fukt – ett miljöproblem

Det är inte bara produktionen och produkterna som är miljövänliga. System Platon värnar också om byggnadens inre miljö;

- I inomhusmiljön mot ohälsa.
- Mot fukt och mögel.
- Mot skadliga emissioner.
- Mot radon.



## Varför skall din källare ha ett ordentligt fuktskydd?

En källare utsätts för fuktangrepp från olika håll. Regn och smältvattnet på markytan, vattnet i marken, byggfukt och fukt i inneluften är några av fuktkällorna.

Det är därför stor risk för mögelskador i källarväggar. Dålig lukt, besvär med hälsan mm blir sedan ofta resultatet av mögelskadorna.

Fukt i källarväggen kan också leda till att väggmattor, tapeter, färg mm ändrar karaktär, bubblar och lossnar. Blir källarväggen fuktig försämras också dess värmeisolerande förmåga.



## Miljön

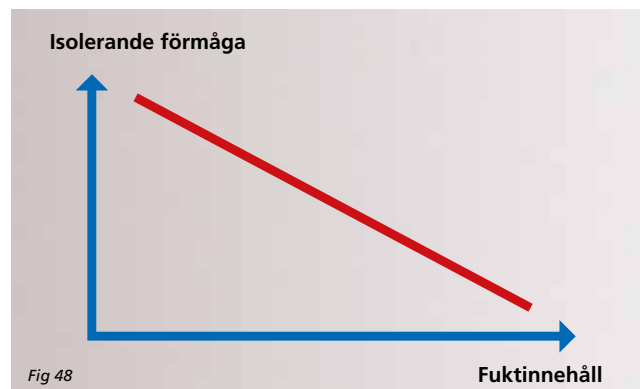
Våra och samhällets krav på miljöanpassning och återvinning av material bara ökar med tiden. Det går inte längre att producera eller sälja sådant som påverkar miljön negativt eller är direkt hälsovådligt att hantera. Isola-koncernen arbetar aktivt med miljöfrågor. Som ett led i intensifieringen och systematiseringen av miljöarbetet är Fabrik Platon certifierat som EMAS företag. Isola as är certifierat enligt NS-EN ISO 9001.

System Platon är miljövänligt:

- när det tillverkas
- när det är monterat och klart i byggnaden.
- när det monteras



**Källarväggen måste vara torr om man vill vara utan problem. Endast en värmeisolering ger dig inte samma skydd som System Platon.**



System Platon är metoden som ger huset ett 100%-igt skydd mot fukt under husets hela livslängd. Systemet består av olika samstämda komponenter och detaljer, speciellt utformade så att man får en väl fungerande total lösning.

System Platon är en mycket ekonomisk lösning mot fukt. Jämfört med andra metoder kan man spara tusentals kronor. Dessutom får man en unikt hög säkerhet mot fukt och mögel, vilket annars är svårt att få.

System Platon är enkelt att använda och kan monteras av vem som helst. Det enda som krävs är lite händighet och noggrannhet. Man behöver inte några specialverktyg för att montera System Platon.

System Platon är till för att skapa en god inomhusmiljö. De flesta produkterna i System Platon är miljö-deklarerade.

### Material

- Platonmattan består av miljövänlig polypropen.
- Vid förbränning bildas endast koldioxid och vatten.
- Materialspill kan tas om hand och återvinnas.
- System Platon har lång livslängd – mer än 50 år.
- Platonmattan är inte näringsunderlag för mikroorganismer.
- Inga skadliga tillsatser finns i System Platon.

- Sparsamt med förpackningsmaterial, som dessutom återvinns genom Reparegistrat.
- System Platon avger mycket låga emissioner, i det närmaste inga alls.
- Platon Dräneringsskikt är tillverkade utan freon.

### Arbetsmiljö

- System Platon avger inga hälsofarliga ämnen eller damm.
- Platonmattan är enkel att montera och kräver inte några tunga lyft.



## Hur räddar jag min vackra trädgård?

De flesta buskar, växter mm är relativt tåliga och klarar av att flyttas, men det bästa är om du talar med en kunnig person om just dina specifika växter. Det lokala trädgårdsmästeriet är en bra kontakt. Den bästa perioden för att göra källararbetena, med tanke på växterna, är på våren, när tjälen gått ur jorden och innan växterna "fått fart".

Bestäm först vart du skall

flytta dina växter. Det skall vara en skuggig plats, helst mot norr. Gräv upp de buskar och växter du vill ha kvar, ta till ordenligt runt roten, och gräv ner dem på din alternativplats. Håll dem fuktiga.

Markera en linje 1 m ut från väggen och gräv försiktigt med en liten grävmaskin längs källarväggen ner till väggens sula. Lägg jordmassorna på presenningar på marken ett stycke

från huset, helst på garageuppfarten eller annan hårdgjord yta.

Efter montering av System Platon återfyll enligt monteringsanvisningarna. De befintliga massor som blir över körs till deponering.

Gräsmatta, buskar, växter mm återplanteras. Använd gärna bra jord och torvmull kring dessa och se till att jorden hålls fuktig.



Jan Tovegård

## Byggnadsteknik för källarväggar

Hus ligger alltid i en grop i marken. Eftersom gropen tillförs vatten måste den dräneras. Det görs dels med ett uppsamlande skikt (ca 20 cm av marken närmast väggen) dels med en avledande del. Vanligen har man singel, 8-16, som uppsamlande skikt och dräneringsrör som avledande. Som skydd för det vatten som rinner nedåt längs väggen har man ett kapillärbrytande skikt på väggen.

System Platon är ett sådant skikt, som tack vare sin stora tätthet tillåter att det uppsamlande skiktet görs av befinliga massor (dock ej lera).

Dräneringsrör, oavsett fabrikat, är dimensionerade efter en medelmängd vatten i marken, likaså kommunens dagvattenssystem och eventuella stenistor. När det tidvis kommer mer vatten till dräneringen så kommer därför vattennivån att stiga i systemet för att efter ett tag rinna bort i rören. Dräneringsrören avvattnar även det dränerande skiktet under huset och skall därför ligga i nivå med detta skikts underkant.

Källarväggen muras oftast av block, som ställs på kanten av den betongplatta som tjänar som källargolv. Väggen hamnar

ofta en liten bit in på plattan och det bildas därför en hylla mellan vägg och ytterkant platta. Här gjutes ett s k hålkäl i 45° lutning för att vatten skall ha svårare att rinna in. En vägg kan också muras på en separat platta, s k sula. Även i detta fall är det en fördel med ett hålkäl. I modernare hus hamnar väggen oftast i liv med ytterkant platta.

Hålkälet isoleras extra för att hålla tätt de gånger dräneringen inte hinner med att frakta bort allt vatten med en gång. Det görs med Platon Membranunderlag samt Platon Membran.

# Fukt i källargolvet stoppas med en fuktspärr

## Alla golv är fuktiga

Ett golv utsätts för fuktangrepp från olika håll. Regn och smältvattnet på markytan och vattnet i marken är en del av fuktkällorna. Fukt kan också komma från inneluften eller genom läckage av regn från ytterväggen.

Byggfukten är en annan stor fuktälla som kan ställa till med stora problem, p.g.a. sin långa uttorkningstid.

## Stoppa fukten med luftspalt

Fukten stoppas med en fuktspärr som måste ligga under det fukt känsliga material som man vill skydda. Fuktspärren måste också hålla för hanteringen under byggtiden och för kemiska och mekaniska angrepp under husets livstid, t. ex. alkali från betongen.

En fuktspärr måste vara tillräckligt tät. Enligt bl.a. AMA, Fukthandboken och SITAC krävs minst  $10'000 \times 10^3$  s/m i ånggenomgångsmotstånd. Platon Golv klarar kraven lätt. En plastfolie är inte en fuktspärr, den är enbart en ångspärr, även om den är typgodkänd.

Platon Golv skyddar övergolvet mot fukten i marken och kan samtidigt ta hand om fukten i golvplattan och leda bort den i den sinnrika luftspalten. Platon Golv håller husets hela livslängd och uppfyller med bred marginal de högsta krav man ställer idag.



## Kan användas i alla golv

Platon Golv kan användas i alla golv; i bostäder, i kontor, i industrier, i skolor, i daghem, i våtrum mm.

Vi har ställt mycket höga krav på delarna i Platon Golv. Därför klarar Platon Golv med bred marginal de högre säkerhetskrav som idag diskuteras. Platon Golv är givetvis typgodkänt.

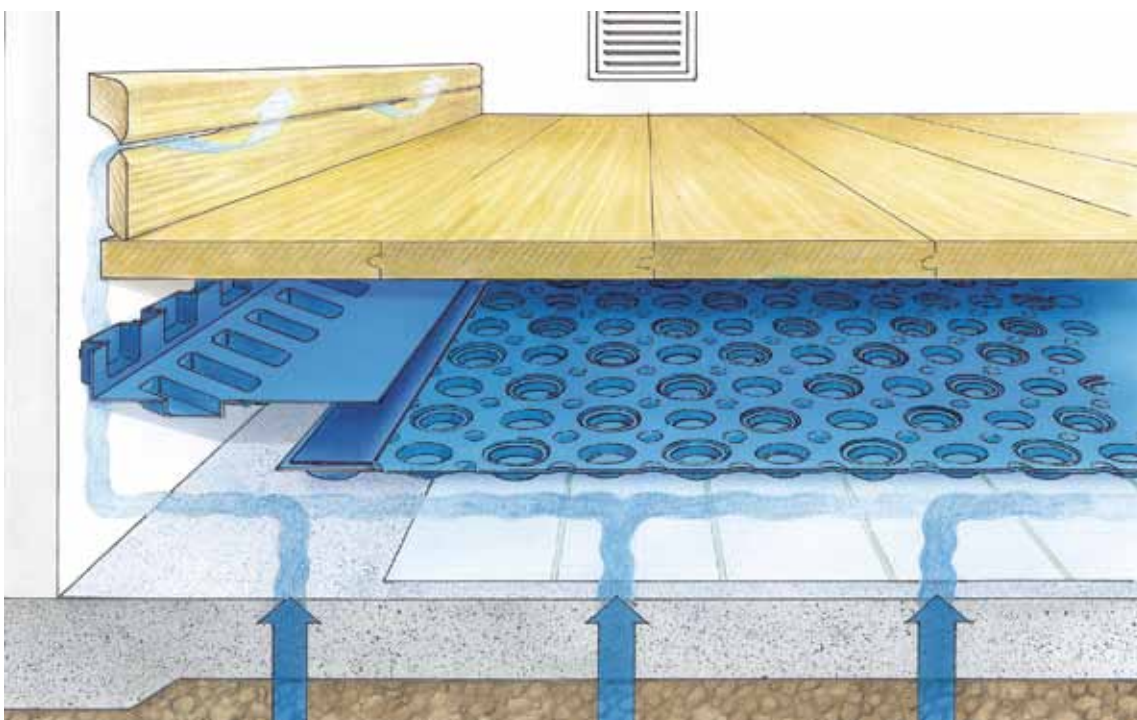
## Säkrast och mest ekonomisk

Platon Golv är den mest ekonomiska lösningen mot fukt som man kan välja. Jämfört med andra vanliga metoder kan man spara tusentals kronor.

## Behagligt golv

Platonmattan gör dessutom att golvtemperaturen blir behagligare. Luftspalten mellan underlaget och Platonmattan hindrar nämligen foten att komma i kontakt med den fuktiga och kalla betongen.

För mer information om Platon Golv, montering, produkter mm, hänvisar vi till vår särskilda golvbroschyr eller vår hemsida [www.isola.se](http://www.isola.se).



# System Platon® – ger dig mer!



- Platon – Originalen av luftspaltsbildande fuktskydd
- Mer än 35 års erfarenhet
- 100 000-tals räddade hus
- Mycket kunnig och tillgänglig support – det går alltid att ringa oss om råd
- Skyddar väggen till 100% mot all markfukt som ett korrekt fuktskydd ska göra – vill du värmeisolera väggen gör du detta samtidigt med t.ex. värmeisolering/Platon Dräneringsskikt



*Torra och sunda hus*



**Isola-Platon ab**  
Spannmålgatan 9  
291 32 Kristianstad  
Tel: 08 444 78 80  
Fax: 08 730 23 51  
E-post: [isola-platon@isola.se](mailto:isola-platon@isola.se)  
[www.isola.se](http://www.isola.se)